



## BESONDERE MERKMALE

- Hohe Strapazierfähigkeit
- Ökozertifiziert mit dem EU-Ecolabel
- Umweltfreundlich nach OEKO-TEX 100 zertifiziert
- Schwer entflammbar

## SPECIAL FEATURES

- Strong durability
- Eco-certified with the EU-Ecolabel
- Environmentally friendly
- OEKO-TEX 100 certified
- Flame retardant

## BIJZONDERE KENMERKEN

- Hoge spannings capaciteit
- Milieu gecertificeerd met EU-Ecolabel
- Milieuvriendelijk, OEKO-TEX 100 gecertificeerd
- Vlamvertragend

## CARACTÉRISTIQUE

- Robustesse élevée
- Certifié selon EU-Ecolabel
- Ecologique, OEKO-TEX 100 certifié
- Difficilement inflammable

### Verwendungsbereich

Büro, Objekt, Bildung

### Fields of application

Office, contract, education

### Toepassingsgebied

Kantoor, project, onderwijs

### Application

Bureau, contract, système éducatif

### Material

100 % recyceltes post-consumer Polyester

### Material

100 % post-consumer recycled polyester

### Materiaal

100 % Gerecycled post-consumer polyester

### Composition

100 % polyester recyclé post-consommation

### Gewicht

450 g/lfd. Meter +/- 5 %

### Weight

450 g/lin. meter +/- 5 %

### Gewicht

450 g/strek. meter +/- 5 %

### Poids

450 g/mètre linéaire +/- 5 %

### Scheuertouren

100.000 Martindale

### Abrasion resistance

100,000 Martindale

### Slijtvastheid

100.000 Martindale

### Résistance à l'abrasion

100 000 Martindale

### Brennverhalten

EN 1021 1 + 2  
DIN 4102 - B1  
ÖNORM A 3800-B1  
BS 5852 Crib 5

### Flammability

EN 1021 1 + 2  
DIN 4102 - B1  
ÖNORM A 3800-B1  
BS 5852 Crib 5

### Brandwerendheid

EN 1021 1 + 2  
DIN 4102 - B1  
ÖNORM A 3800-B1  
BS 5852 Crib 5

### Inflammabilité

EN 1021 1 + 2  
DIN 4102 - B1  
ÖNORM A 3800-B1  
BS 5852 Crib 5

### Reibechtheit

Nass: 4  
Trocken: 4+  
(EN ISO 105-X12)

### Fastness to rubbing

Wet: 4  
Dry: 4  
(EN ISO 105-X12)

### Kleurechtheit bij wrijven

Nat: 4  
Droog: 4  
(EN ISO 105-X12)

### Solidité au frottement

Mouillé: 4  
Sec: 4  
(EN ISO 105-X12)

### Lichtechtheit

6 (EN EN ISO 105-B02)

### Light fastness

6 (EN EN ISO 105-B02)

### Kleurechtheit

6 (EN EN ISO 105-B02)

### Solidité à la lumière

6 (EN EN ISO 105-B02)

### Reinigung

Regelmäßig staubsaugen.  
Bei Bedarf mit einem feuchten Tuch abwischen oder mit einem speziellen Polsterschaum behandeln.

### Cleaning

Vaccum regularly.  
Wipe clean with a damp cloth or use of appropriate upholstery shampoo.

### Reinigen

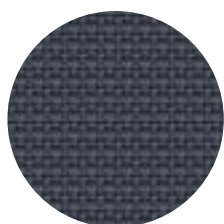
Regelmatig stofzuigen.  
Wanneer nodig afnemen met een vochtige doek of met speciaalschuim.

### Nettoyage

Aspirer régulièrement.  
Essuyez avec un chiffon humide our à l'aide d'un produit approprié pour des tissus d'ameublement.



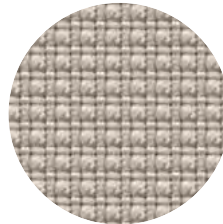
YN009



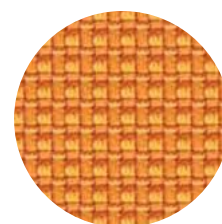
YN207



YN209



YN108



YN148